

Arquitecto  
**Breitner Roely Gonzáles Maldonado**  
Director General del Patrimonio Cultural y Natural  
Su Despacho

Estimado Director:

De la manera más atenta me dirijo a usted con el propósito de presentarle mi informe de actividades mensuales conforme a lo estipulado en el **Contrato de Prestación de servicios Técnicos Número DGPCYN-029-1389-2021** aprobado mediante el **Acuerdo Ministerial Numero 291-2021, correspondiente al mes de junio del presente año**, y para el cobro de mis honorarios estoy presentado la factura serie B225692C número de DTE 4064231432.

Se resaltan en negrita las actividades que tuvieron resultados el presente mes.

**ACTIVIDADES REALIZADAS:**

Las actividades en la unidad de documentación gráfica fueron las siguientes:

- Apoyar en la revisión de textos de información producida anualmente durante las investigaciones arqueológicas y otros estudios, previo a publicación;
- **Apoyar en la edición de ilustraciones digitales de piezas, edificios, monumentos y cualquier material cultural y natural para informes, reportes o publicaciones;**
- Apoyar en el análisis de información y documentación;
- Apoyar en la edición de presentaciones digitales;
- Brindar apoyo en la digitalización, consolidación, edición y actualización de programas para el Parque Arqueológico Nacional Tak'alik Ab'aj;
- **Brindar apoyo en la consolidación, edición y revisión de los reportes de avances administrativos y registro de visitantes para los diferentes informes y sistemas de información requeridos a nivel institucional;**
- Otras actividades relacionadas a los servicios a prestar; y
- Atender las solicitudes que sobre la ejecución de este contrato haga "EL MINISTERIO", o sus autoridades superiores.

**RESULTADOS OBTENIDOS:**

- Se apoyó en la recopilación de los datos administrativos enviados por la administración del parque correspondiente al mes de junio, conformado con lo reportado en los avances del Plan Operativo Anual (POA) 2021 realizado por las diferentes unidades del PANTA, con el objetivo de cumplir con los informes y

sistemas de información requeridos por la institución. A continuación se describen las unidades de trabajo del PANTA que reportan avances:

Encargado de Grupo	Sección
Geremías Claudio	Arqueología
José Pineda	Arqueología
Miguel Medina de León	Arqueología
Carlos Espigares Luarca	Arqueología y Análisis de Obsidiana
Jonathan López	Topografía
Nelton Monterroso	Restauración
Aldo Aleman	Análisis de Materiales Arqueológicos
Laura Escobar	Laboratorio de Materiales Arqueológicos
Víctor Flores	Análisis de Materiales Líticos
Ronaldo Escobar	Laboratorio de Restauración
Rudy López	Edición y Documentación Arqueológica
Omar Alvarado	Archivo Documentación
Juan Saúl Orellana	Infraestructura
Héctor Miranda	Ecología
Marvin Castillo	Mantenimiento
Heber Torres	Vigilancia, Guiajes y Cobros
Arqlo. Miguel Orrego y Licda. Christa Schieber de Lavarreda	Coordinación Técnica Administrativa y Científica

- Se brindó apoyo en la re-edición de 6 ilustraciones en el programa Adobe Photoshop CC, las cuales se detallan a continuación:
- ✓ Actualización del Mapa Verde de Tak'alik Ab'aj realizado por la Universidad de Berkeley, con el apoyo de Jonathan López (topógrafo del parque) se buscaron en el mapa de Tak'alik Ab'aj las estructuras que no estaban plasmadas en el mapa de Berkeley. Finalmente se agregaron 20 estructuras. La edición de esta figura se realizó en modo RGB a una resolución de 300ppp en un lienzo de tamaño 9x8 pulgadas.



Figura 1. Mapa de TA editado

- ✓ Actualización del Cuadro Cronológico de Tak'alik Ab'aj. En esta figura se realizaron los siguientes cambios:  
Se realizó un nuevo lienzo del cuadro cronológico en el cual se aumentó la calidad en la resolución, anteriormente estaba a una resolución de 300ppp y se cambió a 600 ppp. Al realizar esto se cambiaron todas las figuras (las mismas fotos y dibujos) originales que conforman esta ilustración. Se realizó la versión en español e Inglés. Esta edición se realizó en modo RGB a una resolución de 600ppp en un lienzo de tamaño 15x9 pulgadas.

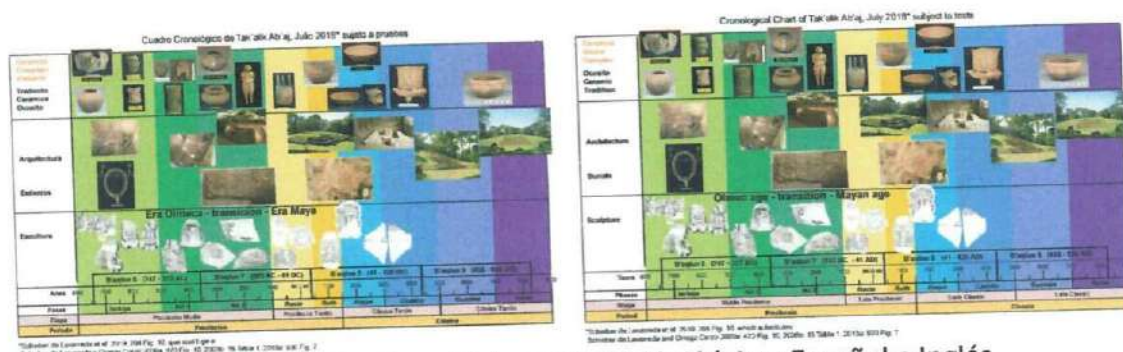


Figura 2. Cuadro Cronológico de Tak'alik Ab'aj en Español e Inglés

- ✓ Actualización de la ilustración Ubicación de monumentos en área central de Tak'alik Ab'aj. En esta figura se realizaron los siguientes cambios:  
Se está actualizando la ilustración con todos los monumentos que han sido encontrados en TA hasta la fecha, como parte de esta actividad también se están revisando las fichas de monumentos para saber exactamente la ubicación de cada una de los monumentos.  
También se localizaron las fotografías originales utilizadas en la ilustración, luego se insertaron en el lienzo realizado.  
Esta edición se realizó en modo RGB a una resolución de 300ppp en un lienzo de tamaño 11x8.5 pulgadas.



Figura 3. Ubicación de Monumentos en Tak'alik Ab'aj

- ✓ Edición de ilustración parte central de Tak'alik Ab'aj. En esta figura se están realizando los siguientes cambios:  
Con la herramienta borrados se está limpiando toda el área del calco, esto para que el color sea la indicada (blanco). Esto para poder realizar trabajos de edición en un futuro.  
Esta edición se realizó en modo RGB a una resolución de 200ppp en un lienzo de tamaño 35x34 pulgadas.

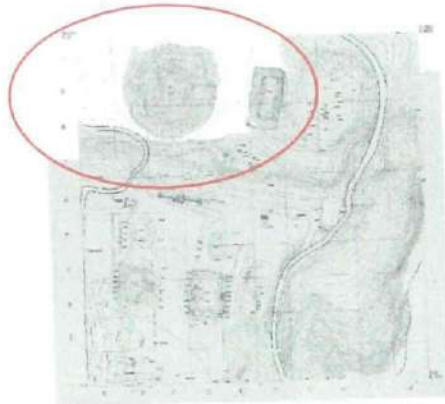


Figura 4. Ilustracion editada

- ✓ Actualización de la ilustración Ofrenda Estructura 6 ejes sagrados Horizontal y Vertical. En esta figura se realizaron los siguientes cambios:  
Primeramente se localizaron las fotografías originales utilizadas en la ilustración, luego se insertaron en el lienzo realizado. Esta ilustración se actualizó insertando el Entierro No. 2 y El monumento 253a &b (El abuelo).  
Esta edición se realizó en modo RGB a una resolución de 300ppp en un lienzo de tamaño 11x8.5 pulgadas.



Figura 5. Ofrendas en Estructura 6 de Tak'alik Ab'aj

- ✓ Edición del Mapa de la NASA de Central America con los Sitios arqueológicos San Lorenzo, Tak'alik Ab'aj, Tikal, Semetabaj, Chalchuapa, Kaminaljuyu, Ceren, Quirigua



Arquitecto  
**Breitner Roely Gonzáles Maldonado**  
Director General del Patrimonio Cultural y Natural  
Su Despacho

Estimado Director:

De la manera más atenta me dirijo a usted con el propósito de presentarle mi **Informe Final de Actividades**, conforme a lo estipulado en el **Contrato de Prestación de servicios Técnicos Número DGPCYN-029-1389-2021** aprobado mediante el **Acuerdo Ministerial Número 291-2021**, correspondiente al período del **05 de abril al 30 de junio del presente año**.

**Actividades Realizadas:**

1. Apoyo en la re-edición de 17 ilustraciones en el programa Adobe Photoshop CC, las cuales se detallan a continuación:
  - ✓ Se re-edito el Mapa del Sitio plasmando en el lienzo la ubicación de Las Cabezas de Borde, el Entierro Real No. 2 y Las Bandejas Ceremoniales más representativas del Sitio. Esta ilustración servirá para la publicación del artículo de Vancouver.

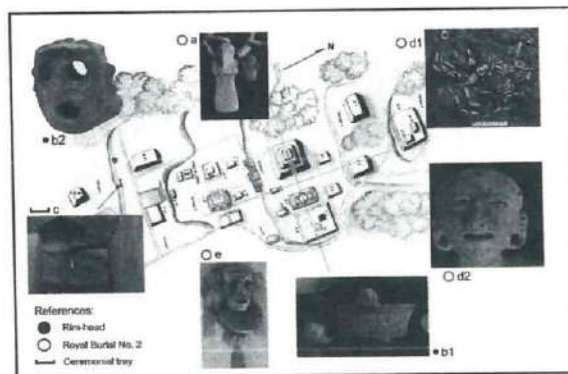


Figura 1. Mapa Sitio Tak'alik Ab'aj

- ✓ Edición de 2 ilustraciones que sirvieron para la presentación "Tak'alik Ab'aj Puente de las Américas" impartida por la Licda. Christa Schieber de Lavarreda. La primera ilustración editada es el Mapa de la NASA de CentralAmerica con los Sitios arqueológicos Tak'alik Ab'aj, Tikal y Quirigua. La segunda ilustración editada fue el scanner de La Línea del tiempo de la Civilización Maya a lo largo de la Historia el cual pertenece a la Ilustración Línea del

Tiempo de la Civilización Maya a lo Largo del Tiempo, p. 2-3 (tomado de Raíces Mayas de la Gastronomía Guatemalteca por Tomás J. Barrientos Q.) perteneciente a la publicación Mundo Maya Guatemala.



Figura 2. Mapa NASA con ubicaciones de sitios

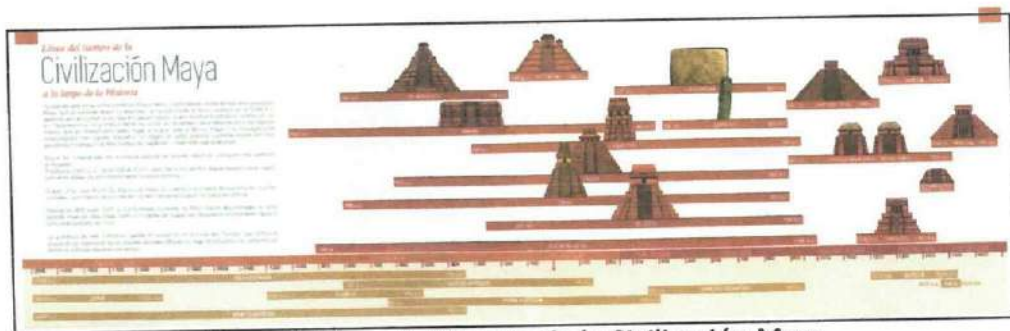


Figura 3. Línea del Tiempo de la Civilización Maya

- ✓ Edición de 2 ilustraciones las cuales tienen la ubicación del área para vender artesanías de la señora Marilyn Morales y del señor German.

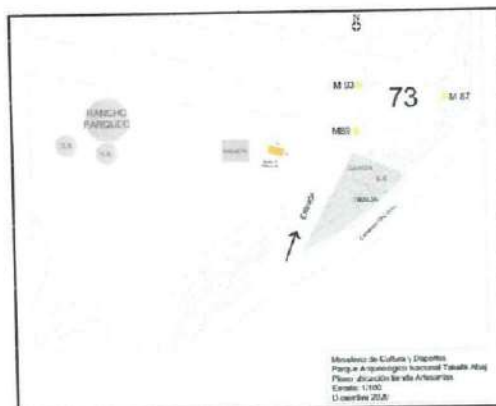


Figura 4. Ubicación Espacio Marilyn Morales

- ✓ Actualización del Cuadro de Seriación Maya Temprano de Tak'alik Ab'aj.



Figura 5. Cuadro Seriación Maya Temprano

- ✓ Actualización del Mapa Verde de Tak'alik Ab'aj realizado por la Universidad de Berkeley, se agregaron un total de 20 estructuras.



Figura 6. Mapa Verde editado

- ✓ Edición del mapa de Tak'alik Ab'aj con la orientación de las líneas del eje ancestral Mux, entre las estructuras 5 y 6, también con la orientación de un eje entre la estructura 11 y 12.



Figura 7. Mapa de Tak'alik Ab'aj con orientación líneas ejes ancestral





- ✓ Edición del Mapa de la NASA de Central America con los Sitios arqueológicos San Lorenzo, Tak'alik Ab'aj, Tikal, Semetabaj, Chalchuapa, Kaminaljuyu, Ceren, Quirigua y Diquis.



Figura 11. Mapa de NASA editado

- ✓ Edición de ilustración parte central de Tak'alik Ab'aj. En esta figura se están realizando los siguientes cambios:  
Con la herramienta borrados se está limpiando toda el área del calco, esto para que el color sea la indicada (blanco). Esto para poder realizar trabajos de edición en un futuro.

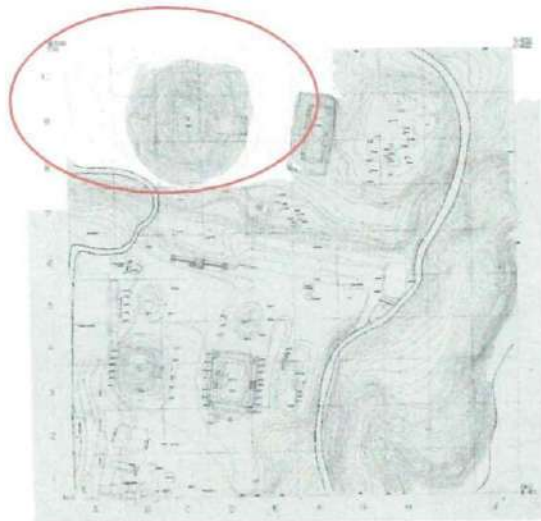


Figura 12. Ilustración editada

- ✓ Actualización de la ilustración Ofrenda Estructura 6 con los ejes sagrados Horizontal y Vertical y sus respectivas ofrendas en el orden que fueron encontradas.

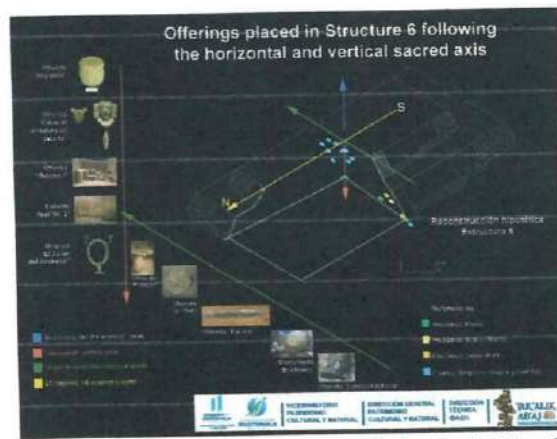


Figura 13. Ofrenda Estructura 6 de Tak'alik Ab'aj

- ✓ Actualización de la ilustración Ubicación de monumentos en área central de Tak'alik Ab'aj.



Figura 14. Ubicación de Monumentos en Tak'alik Ab'aj

Estas ilustraciones servirán para futuros informes, reportes o publicaciones.

2. Se apoyó en la lectura, revisión y corrección del manuscrito Astronomía en Tak'alik Ab'aj, como resultado del Estudio de la Dra. Marion Popenoe de Hatch.
3. Se apoyó en la recopilación de los datos administrativos enviados por la administración del parque correspondiente a los meses de abril a junio, conformado con lo reportado en los avances físicos del Plan Operativo Anual (POA) 2021 reportado por las diferentes unidades del PANTA, con el objetivo de cumplir con los informes y sistemas de información requeridos por la institución.

4. Re-calcado con tinta negra el dibujo de la Estela de Chalchuapa.

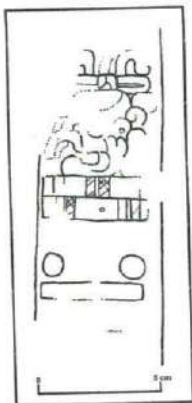


Figura 15. Dibujo recalcado

*[Handwritten signature]*  
Licda. ~~Christa Nise Sánchez de la Cruz~~  
Coordinadora Técnica Científica  
Parque Arqueológico Nacional  
Takalik Abaj

*[Handwritten signature]*  
Rudy Estuardo López Escobar

Vo. Bo. *[Handwritten signature]*  
ARQUEOLOGO  
**Miguel Orrego Corzo**  
JEFE ADMINISTRATIVO  
PARQUE ARQUEOLÓGICO TAKALIK ABAJ

Arquitecto  
**Breitner Roely Gonzáles Maldonado**  
Director General del Patrimonio Cultural y Natural  
Su Despacho

Estimado Director:

De la manera más atenta me dirijo a usted con el propósito de presentarle mi **Informe Final de Resultados**, conforme a lo estipulado en el **Contrato de Prestación de servicios Técnicos Número DGPCYN-029-1389-2021** aprobado mediante el **Acuerdo Ministerial Número 291-2021**, correspondiente al período del **05 de abril al 30 de junio del presente año**.

**Resultados Cuantitativos:**

1. Apoyo en la re-edición, actualización y edición de 17 ilustraciones que servirán para informes, reportes o publicaciones.
2. Apoyo en la lectura, revisión y corrección del manuscrito (35 páginas) "Astronomía de Tak'alik Ab'aj".
3. Apoyo en la recopilación de los datos administrativos enviados por la administración del parque correspondiente a los meses de abril a junio del Parque Arqueológico Nacional Tak'alik Ab'aj.
4. Se apoyó en el re-calcado con tinta negra el dibujo de la Estela de Chalchuapa.

**Resultados Cualitativos:**

1. Se brindó apoyo en la re-edición de 17 ilustraciones en el programa Adobe Photoshop CC, las cuales se detallan a continuación:
  - ✓ Re-edición del Mapa del Sitio con la ubicación de Las Cabezas de Borde, Entierro Real No. 2 y Las Bandejas Ceremoniales más representativas del Sitio. La edición de ambas figuras se realizó en modo RGB a una resolución de 300ppp en un lienzo de 4x6pulg. Esta ilustración servirá para la publicación del artículo de Vancouver.

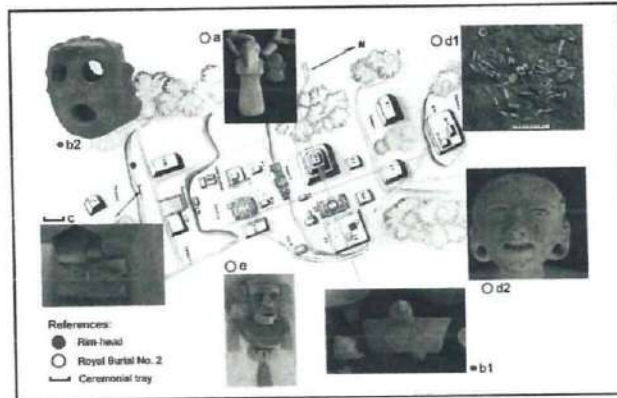


Figura 1. Mapa Sitio Tak'alik Ab'aj

- ✓ Edición de 2 ilustraciones que sirvieron para la presentación "Tak'alik Ab'aj Puente de las Américas" impartida por la Licda. Christa Schieber de Lavarreda. La primera ilustración editada es el Mapa de la NASA de Central America con los Sitios arqueológicos Tak'alik Ab'aj, Tikal y Quirigua. La edición de esta figura se realizó en modo RGB a una resolución de 72ppp en un lienzo de 133x125pulg. La segunda ilustración editada fue el scanner de La Línea del tiempo de la Civilización Maya a lo largo de la Historia el cual pertenece a la ilustración Línea del Tiempo de la Civilización Maya a lo Largo del Tiempo, p. 2-3 (tomado de Raíces Mayas de la Gastronomía Guatemalteca por Tomás J. Barrientos Q.) perteneciente a la publicación Mundo Maya Guatemala. La edición de esta figura se realizó en modo RGB a una resolución de 300ppp en un lienzo de 13x4.33pulg.



Figura 2. Mapa NASA con ubicaciones de sitios

- ✓ Edición de 2 ilustraciones las cuales tienen la ubicación del área para vender artesanías de la señora Marilyn Morales y del señor German. El área a utilizar por cada uno es de 8m<sup>2</sup>. La edición de ambas figuras se realizó en modo RGB a una resolución de 300ppp en un lienzo de 13x4.33pulg.

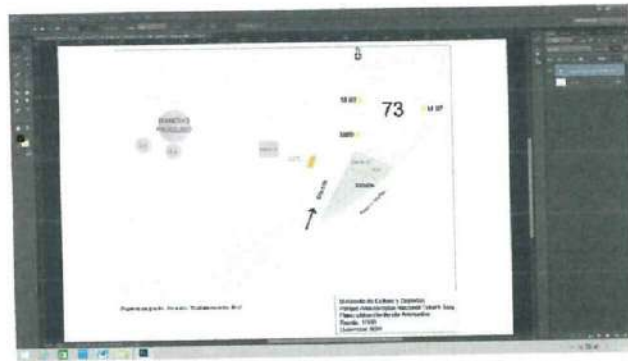


Figura 3. Ubicación Espacio German

- ✓ Actualización del Cuadro de Seriación Maya Temprano, en esta ilustración se incluyó el dibujo de la Estela 87, también el dibujo del Monumento 253a y 253b (el abuelo).

La edición se realizó en modo RGB a una resolución de 300ppp en un lienzo de tamaño 12x10 pulgadas.

SERIATION PROPOSAL OF EARLY MAYAN SCULPTURE AT TAKALIK AB'AJ		
Phase	Strong evidence	
Middle Preclassic: 500 - 100 BC	Phase 1	Stela 1, Stela 2, Stela 3, Stela 4, Stela 5, Stela 6, Stela 7, Stela 8, Stela 9, Stela 10, Stela 11, Stela 12, Stela 13, Stela 14, Stela 15, Stela 16, Stela 17, Stela 18, Stela 19, Stela 20, Stela 21, Stela 22, Stela 23, Stela 24, Stela 25, Stela 26, Stela 27, Stela 28, Stela 29, Stela 30, Stela 31, Stela 32, Stela 33, Stela 34, Stela 35, Stela 36, Stela 37, Stela 38, Stela 39, Stela 40, Stela 41, Stela 42, Stela 43, Stela 44, Stela 45, Stela 46, Stela 47, Stela 48, Stela 49, Stela 50, Stela 51, Stela 52, Stela 53, Stela 54, Stela 55, Stela 56, Stela 57, Stela 58, Stela 59, Stela 60, Stela 61, Stela 62, Stela 63, Stela 64, Stela 65, Stela 66, Stela 67, Stela 68, Stela 69, Stela 70, Stela 71, Stela 72, Stela 73, Stela 74, Stela 75, Stela 76, Stela 77, Stela 78, Stela 79, Stela 80, Stela 81, Stela 82, Stela 83, Stela 84, Stela 85, Stela 86, Stela 87, Stela 88, Stela 89, Stela 90, Stela 91, Stela 92, Stela 93, Stela 94, Stela 95, Stela 96, Stela 97, Stela 98, Stela 99, Stela 100
	Phase 2	Stela 101, Stela 102, Stela 103, Stela 104, Stela 105, Stela 106, Stela 107, Stela 108, Stela 109, Stela 110, Stela 111, Stela 112, Stela 113, Stela 114, Stela 115, Stela 116, Stela 117, Stela 118, Stela 119, Stela 120, Stela 121, Stela 122, Stela 123, Stela 124, Stela 125, Stela 126, Stela 127, Stela 128, Stela 129, Stela 130, Stela 131, Stela 132, Stela 133, Stela 134, Stela 135, Stela 136, Stela 137, Stela 138, Stela 139, Stela 140, Stela 141, Stela 142, Stela 143, Stela 144, Stela 145, Stela 146, Stela 147, Stela 148, Stela 149, Stela 150, Stela 151, Stela 152, Stela 153, Stela 154, Stela 155, Stela 156, Stela 157, Stela 158, Stela 159, Stela 160, Stela 161, Stela 162, Stela 163, Stela 164, Stela 165, Stela 166, Stela 167, Stela 168, Stela 169, Stela 170, Stela 171, Stela 172, Stela 173, Stela 174, Stela 175, Stela 176, Stela 177, Stela 178, Stela 179, Stela 180, Stela 181, Stela 182, Stela 183, Stela 184, Stela 185, Stela 186, Stela 187, Stela 188, Stela 189, Stela 190, Stela 191, Stela 192, Stela 193, Stela 194, Stela 195, Stela 196, Stela 197, Stela 198, Stela 199, Stela 200
Late Preclassic: 100 BC - 100 AD	Phase 1	Stela 201, Stela 202, Stela 203, Stela 204, Stela 205, Stela 206, Stela 207, Stela 208, Stela 209, Stela 210, Stela 211, Stela 212, Stela 213, Stela 214, Stela 215, Stela 216, Stela 217, Stela 218, Stela 219, Stela 220, Stela 221, Stela 222, Stela 223, Stela 224, Stela 225, Stela 226, Stela 227, Stela 228, Stela 229, Stela 230, Stela 231, Stela 232, Stela 233, Stela 234, Stela 235, Stela 236, Stela 237, Stela 238, Stela 239, Stela 240, Stela 241, Stela 242, Stela 243, Stela 244, Stela 245, Stela 246, Stela 247, Stela 248, Stela 249, Stela 250, Stela 251, Stela 252, Stela 253, Stela 254, Stela 255, Stela 256, Stela 257, Stela 258, Stela 259, Stela 260, Stela 261, Stela 262, Stela 263, Stela 264, Stela 265, Stela 266, Stela 267, Stela 268, Stela 269, Stela 270, Stela 271, Stela 272, Stela 273, Stela 274, Stela 275, Stela 276, Stela 277, Stela 278, Stela 279, Stela 280, Stela 281, Stela 282, Stela 283, Stela 284, Stela 285, Stela 286, Stela 287, Stela 288, Stela 289, Stela 290, Stela 291, Stela 292, Stela 293, Stela 294, Stela 295, Stela 296, Stela 297, Stela 298, Stela 299, Stela 300
	Phase 2	Stela 301, Stela 302, Stela 303, Stela 304, Stela 305, Stela 306, Stela 307, Stela 308, Stela 309, Stela 310, Stela 311, Stela 312, Stela 313, Stela 314, Stela 315, Stela 316, Stela 317, Stela 318, Stela 319, Stela 320, Stela 321, Stela 322, Stela 323, Stela 324, Stela 325, Stela 326, Stela 327, Stela 328, Stela 329, Stela 330, Stela 331, Stela 332, Stela 333, Stela 334, Stela 335, Stela 336, Stela 337, Stela 338, Stela 339, Stela 340, Stela 341, Stela 342, Stela 343, Stela 344, Stela 345, Stela 346, Stela 347, Stela 348, Stela 349, Stela 350, Stela 351, Stela 352, Stela 353, Stela 354, Stela 355, Stela 356, Stela 357, Stela 358, Stela 359, Stela 360, Stela 361, Stela 362, Stela 363, Stela 364, Stela 365, Stela 366, Stela 367, Stela 368, Stela 369, Stela 370, Stela 371, Stela 372, Stela 373, Stela 374, Stela 375, Stela 376, Stela 377, Stela 378, Stela 379, Stela 380, Stela 381, Stela 382, Stela 383, Stela 384, Stela 385, Stela 386, Stela 387, Stela 388, Stela 389, Stela 390, Stela 391, Stela 392, Stela 393, Stela 394, Stela 395, Stela 396, Stela 397, Stela 398, Stela 399, Stela 400

Figura 4. Cuadro Seriación Maya Temprano de Tak'alik Ab'aj

- ✓ Actualización del Mapa Verde de Tak'alik Ab'aj realizado por la Universidad de Berkeley, los cambios en la ilustración fueron los siguientes:  
Con el apoyo de Jonathan López (topógrafo del parque) se buscaron en el mapa de Tak'alik Ab'aj las estructuras que no estaban plasmadas en el mapa de Berkeley. Finalmente se agregaron 20 estructuras.

Se corrigió la escala de kilómetros a metros en el mapa, también se mejoró el color negro del fondo en el dibujo de la Plaza hundida.

La edición de esta figura se realizó en modo RGB a una resolución de 300ppp en un lienzo de tamaño 9x8 pulgadas.



Figura 5. Mapa Verde editado

- ✓ Edición del mapa de Tak'alik Ab'aj con la orientación de las líneas del eje ancestral Mux, esto se realizó para verificar si la línea pasaba en el centro de las estructura 11 y 12, se confirmó que la línea pasaba en el centro de la Estructura 12. También se realizó la verificación si había otro eje en medio de la Estructura 11 y 12, se tiene la idea que si hay indicios de otro eje porque la línea coincide con la estructura 74 y 76.  
La edición de esta figuras se realizó en modo RGB a una resolución de 300ppp en un lienzo de tamaño 9x8 pulgadas.



Figura 6. Mapa de Tak'alik Ab'aj con orientacion lineas eje ancestral

- ✓ Edición de la tira de logos interno de Tak'alik Ab'aj con el logo del Bicentenario en versión de color gris y color negro.  
La edición de estas ilustraciones se realizó en modo RGB a una resolución de 300ppp en un lienzo de tamaño 18x2cm.





Figura 7. Ilustración Tira de Logos fondo gris

- ✓ Edición del mapa de Mesoamérica y el Mapa de Cuenta Larga. Los cambios realizados fueron los siguientes:  
Se quitaron todas las capas incluidas en la ilustración, en las cuales había sitios arqueológicos plasmados en el lienzo, esto se realizó para que solamente quedara el mapa vacío y se pueda usar para otra publicación.  
Adicionalmente a esto se realizaron mejoras en el mapa.  
La edición de estas figuras se realizó en modo RGB a una resolución de 300ppp en lienzos de tamaño 12.5x8.5 pulgadas.

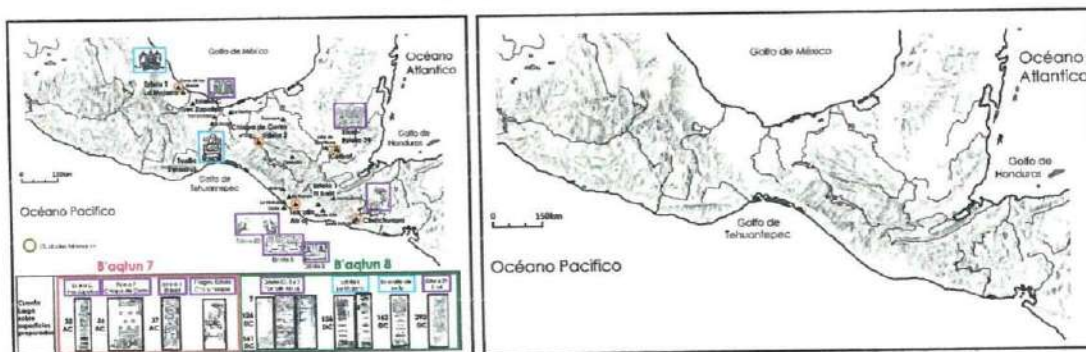
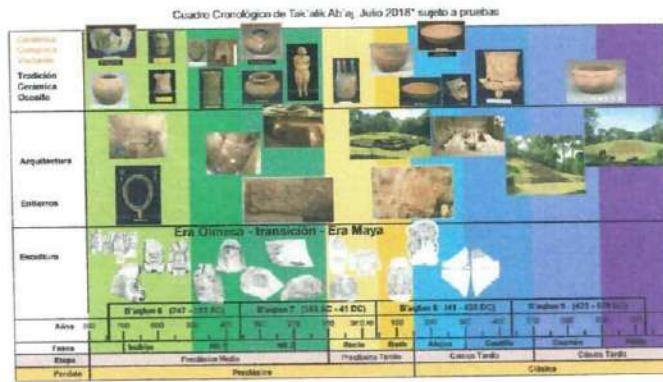


Figura 8. Mapa Mesoamérica Cuenta Larga editado

- ✓ Actualización del Cuadro Cronológico de Tak'alik Ab'aj. En esta figura se realizaron los siguientes cambios:  
Se realizó un nuevo lienzo del cuadro cronológico en el cual se aumentó la calidad en la resolución, anteriormente estaba a una resolución de 136ppp y se cambió a 6000 ppp. Al realizar esto se cambiaron todas las figuras (las mismas fotos y dibujos) originales que conforman esta ilustración.  
Adicionalmente se incluyó el dibujo de la Estela 87 y también el dibujo del Monumento 253a y 253b (el abuelo). Se realizó la versión en español e Inglés.  
Esta edición se realizó en modo RGB a una resolución de 600ppp en un lienzo de tamaño 15x9 pulgadas.



\*Sánchez de la Cruz et al. 2019: 204 Fig. 10. con modificaciones  
 Sánchez de la Cruz et al. 2019: 204 Fig. 10. con modificaciones

Figura 9. Cuadro Cronológico de Tak'alik Ab'aj en Español e Inglés

- ✓ Edición del Mapa de la NASA de Central America con los Sitios arqueológicos San Lorenzo, Tak'alik Ab'aj, Tikal, Semetabaj, Chalchuapa, Kaminaljuyu, Ceren, Quirigua y Diquis. La edición de esta figura se realizó en modo RGB a una resolución de 300ppp en un lienzo de 13x7.5pulg.



Figura 10. Mapa de NASA editado

- ✓ Edición de ilustración parte central de Tak'alik Ab'aj. En esta figura se están realizando los siguientes cambios:  
 Con la herramienta borrados se está limpiando toda el área del calco, esto para que el color sea la indicada (blanco). Esto para poder realizar trabajos de edición en un futuro.  
 Esta edición se realizó en modo RGB a una resolución de 200ppp en un lienzo de tamaño 35x34 pulgadas.

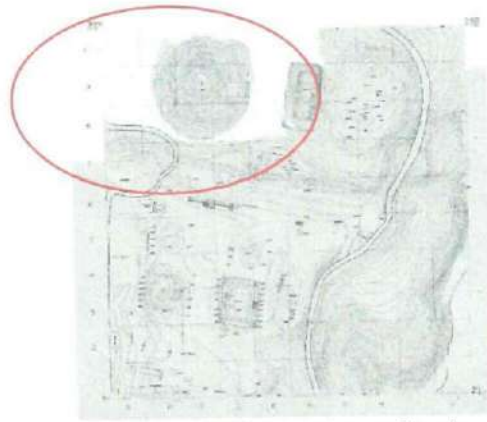


Figura 11. Ilustracion editada

- ✓ Actualización de la ilustración Ofrenda Estructura 6 ejes sagrados Horizontal y Vertical y sus respectivas ofrendas en el orden que fueron encontradas.. En esta figura se realizaron los siguientes cambios:  
Primeramente se localizaron las fotografías originales utilizadas en la ilustración, luego se insertaron en el lienzo realizado. Esta ilustración se actualizó insertando el Entierro No. 2 y El monumento 253a &b (El abuelo).  
Esta edición se realizó en modo RGB a una resolución de 300ppp en un lienzo de tamaño 11x8.5 pulgadas.



Figura 12. Ofrenda Estructura 6 de Tak'alik Ab'aj

- ✓ Actualización de la ilustración Ubicación de monumentos en área central de Tak'alik Ab'aj. En esta figura se realizaron los siguientes cambios:  
Se está actualizando la ilustración con todos los monumentos que han sido encontrados en TA hasta la fecha, como parte de esta actividad también se están revisando las fichas de monumentos para saber exactamente la ubicación de cada una de los monumentos.  
También se localizaron las fotografías originales utilizadas en la ilustración, luego se insertaron en el lienzo realizado.  
Esta edición se realizó en modo RGB a una resolución de 300ppp en un lienzo de tamaño 11x8.5 pulgadas.

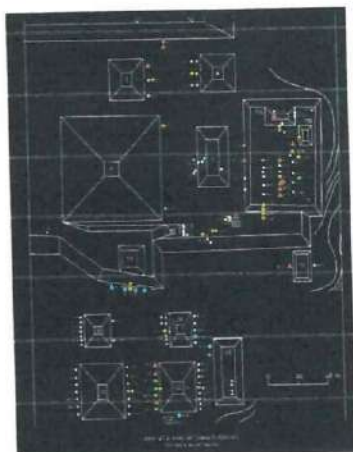


Figura 13. Ubicación de Monumentos en Tak'alik Ab'aj

Estas ilustraciones servirán para informes, reportes o publicaciones.

2. Se apoyó en la lectura, revisión y corrección del manuscrito *Astronomía en Tak'alik Ab'aj*, como resultado del Estudio de la Dra. Marion Popenoe de Hatch.

Simbología de colores en documento revisado:

Verde: Correcciones y texto a incluir en el artículo.

Rojo: Eliminar texto en el documento

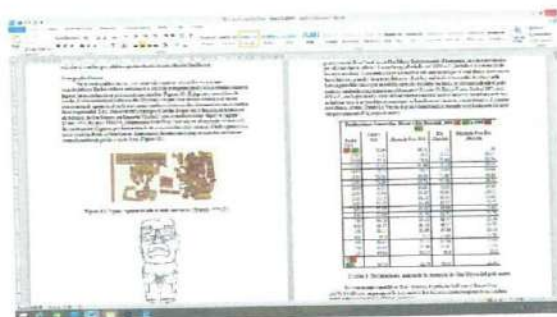


Figura 14. Capturas de pantalla de Artículo revisado y corregido

3. Basado en los avances físicos reportados por las unidades del Parque Arqueológico Nacional Tak'alik Ab'aj, que están estipulados en el Plan Operativo Anual 2021 se apoyó en la recopilación de los datos administrativos enviados por la administración del parque correspondientes a los meses de abril a junio, con el objetivo de cumplir con los informes y sistemas de información requeridos por la institución. A continuación se describen las unidades de trabajo del PANTA que reportan avances:

Encargado de Grupo	Sección
Geremías Claudio	Arqueología
José Pineda	Arqueología

Miguel Medina de León	Arqueología
Carlos Espigares Luarca	Arqueología y Análisis de Obsidiana
Jonathan López	Topografía
Nelton Monterroso	Restauración
Aldo Aleman	Análisis de Materiales Arqueológicos
Laura Escobar	Laboratorio de Materiales Arqueológicos
Víctor Flores	Análisis de Materiales Líticos
Ronnaldo Escobar	Laboratorio de Restauración
Rudy López	Edición y Documentación Arqueológica
Omar Alvarado	Archivo Documentación
Juan Saúl Orellana	Infraestructura
Héctor Miranda	Ecología
Marvin Castillo	Mantenimiento
Heber Torres	Vigilancia, Guiajes y Cobros
Arqlo. Miguel Orrego y Licda. Christa Schieber de Lavarreda	Coordinación Técnica Administrativa y Científica

4. Se re-calcó con tinta negra el dibujo de la Estela de Chalchuapa, el objetivo principal es la edición de las ilustraciones del artículo de Vancouver.

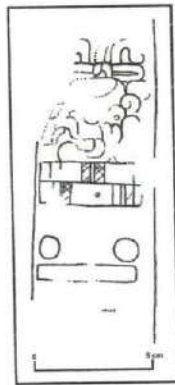
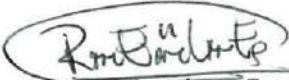


Figura 15. Dibujo de Estela recalcado

  
Rudy Estuardo López Escobar

  
Licda. Christa Schieber de Lavarreda  
Coordinadora Técnica Científica  
Parque Arqueológico Nacional  
Takalik Abaj

  
Vo. Bo.  
ARQUEÓLOGO  
Miguel Orrego Corzo  
JEFE ADMINISTRATIVO  
PARQUE ARQUEOLÓGICO TAKALIK ABAJ